

MCPC award 2018 ユーザー部門
モバイルパブリック賞

「国内外誘客促進のためWi-FiとGPSの利活用」



山形県デジタルコンテンツ協議会
Yamagata Digital Content Center

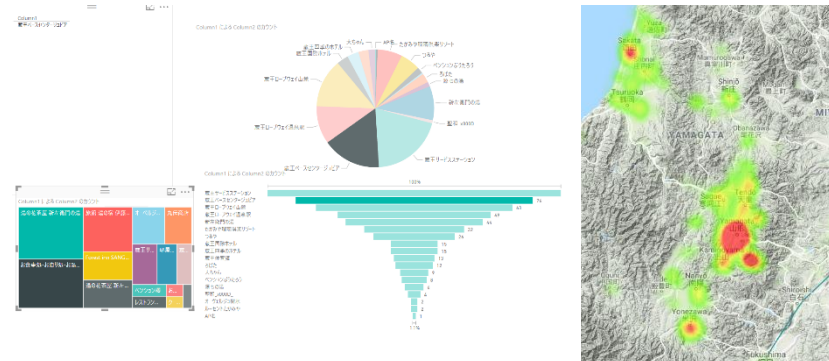
「国内外誘客促進のためWi-FiとGPSの利活用」

APの環境整備ではなく
スマホアプリでのカバー



導入コスト ↓
運用コスト ↓

BI・AIによる多面同時分析



分析を踏まえて
効果的な情報提供



Free Wi-Fiは、インバウンド観光において必須アイテムといわれているものの、サービスをするために必要な**ハード整備**をするには高額な予算が必要であり、**継続的な維持費**が必要となります。

そこで、山形県では、既にサービスをしている自治体や諸団体、更に商店やホテル・旅館などのフリーWi-FiのID・パスワードを一元管理し、無料スマホアプリ「**Wi-Fi YAMAGATA**」によって、管理されている全てのWi-Fiに自動接続を行うものです。

これにより、県や自治体がオフィシャルにハード整備を行うことを極力抑えつつ、観光地によっては面的整備が可能となり、維持経費も最低限にできるようになりました。

この「**Wi-Fi_YAMAGATA**」は、山形県デジタルコンテンツ協議会という産学官金で構成されている団体内に設置された山形県Wi-Fi利活用研究委員会で運営をしています。エリア拡大の加速化と、サービス向上やコンテンツの充実、データ分析を図りながら、自走式の収益モデルを行っています。



Wi-Cert の Web-APIに対応し 日本全国のAPと連携

