

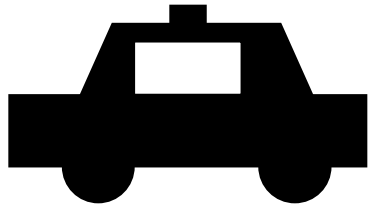
# SMART

クラウド × スマートデバイス でCTI連動受注管理／GPS配車を実現。  
スマートデバイスだからできる。クラウドでスマートに。

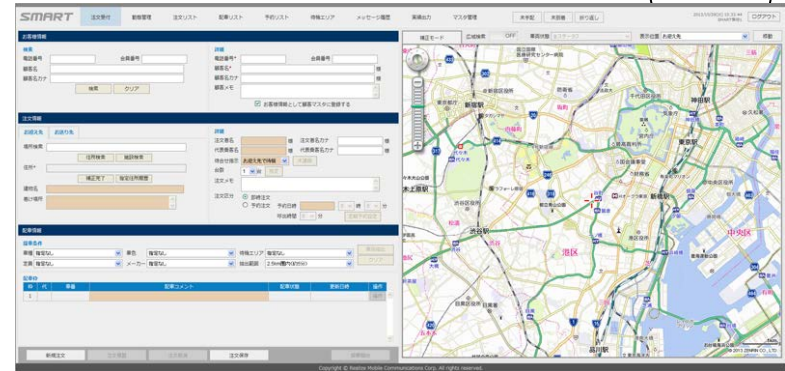


## SMART とは

### 車両側



### 配車センター側



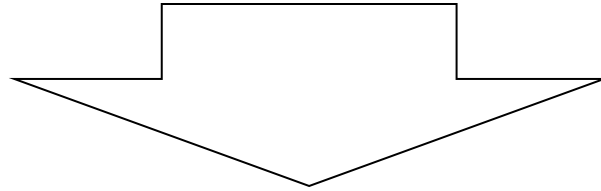
位置／状態

配車情報／業務連絡等

タクシー配車管理を業務無線ではなく、インターネットベースで実現

## SMART の目指すところ

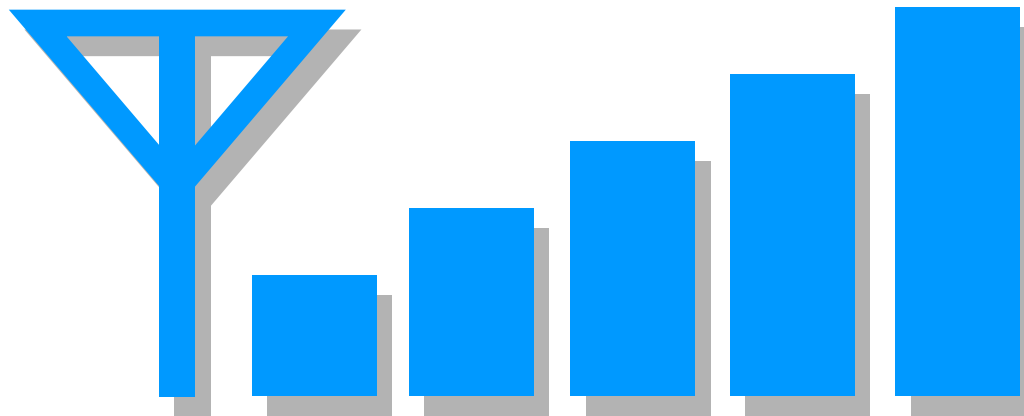
**大手の企業だけでなく、全国に数多くある中小規模のタクシー会社様にも利便性と効率性を安価に提供。**



**日本全国どこでも効率的、かつ簡単にタクシーを呼べて  
移動できるくらし の実現**

## アナログ無線の次は、携帯ネットワーク。

2016年6月のアナログ無線停波が迫り、無線設備の切り替えを検討されているタクシー会社様にお知らせです。切り替えの手段はデジタル無線化だけではありません。**携帯電話の電波とネットワークを活用した配車管理システム「SMART」**を採用することで、従来の業務用無線とは異なり、**無線免許申請や無線資格従事者による工事が不要**となるため、コストの削減が可能となります。また、**無線エリアに限定されることがなくなる**ため、複数の地域にまたがって営業されている場合などに配車センターを統合することも可能になります。アナログ無線の次は、ぜひ携帯ネットワークへ。



## 大きな投資はもう、必要ありません。

「SMART」ではこれまでの専用車載機器と専用サーバー環境ではなく、スマートデバイスとクラウドサービスを活用して、低コストでGPS配車を実現します。これによりこれまで必要であった、数千万円～億単位といった**多額の初期投資を大幅に抑えつつ、毎月の利用料の形で運用できる**ため、投資計画の平準化にも貢献します。また、**自社でサーバー環境を用意する必要がない**ため、スピーディーな導入ができる他、安定的な運用を人員を割くことなく実現可能です。



© chesky - Fotolia.com

## タクシー業務に必要な機能を揃えました。

GPS配車を実現するに際して、センター側の地図はご希望の地域の**住宅地図**までを常に最新の**地図**にてご提供可能です。また**CTI**とも連動してこれまで**通り電話**からの注文対応が可能であるだけでなく、後述の**配車注文アプリ**からの受注にも**対応可能**です。

受注受付及び配車に関する機能以外にも、待機所(タクシー乗り場)及びそこでの待機車両に関する管理機能や車両位置を把握しながらの業務連絡、配車回数の集計等の帳票出力など、**タクシー業務に必要な各種機能**をご提供します。

## 機能は十分、操作はシンプル

「SMART」は、**タクシーメーターとスマートデバイスが自動で連携**※する機能を持っているため、乗務員の方がこれまで通りタクシーメーターを操作するだけでご利用いただけます。また、画面に表示される業務連絡などの各種文言は、**全て自動で音声読上げ**されます。画面を注視する必要がなく安全な運行が可能なおことに加え、これまでの業務無線と同等の運用が実現可能であり、幅広い乗務員の方にご利用いただけます。さらに**迎車指示確定時にはそのままカーナビアプリに目的地をセット**して迎車先や送り先までのルート案内を行うことも可能です。これらの機能は全て標準搭載されています。



## オープンで拡張性あるシステムを使って新たなサービスを

これまで業務無線ベースのクローズドなシステムで、機能ごとの機器によって構成されていた配車システムをインターネットベースのオープンなシステムに変えたことによって、タクシー企業様が各種のアプリなどを使って機能拡張を行うことができるようになります。それによってさらに新たなサービスを提供し、差別化を進めることができる環境を得られることは大きな利点と言えます。

### 配車機能と連携したカーナビも標準提供



### クレジットカード決済も拡張対応可能



Google翻訳での外国人観光客対応



Twitterでの情報発信

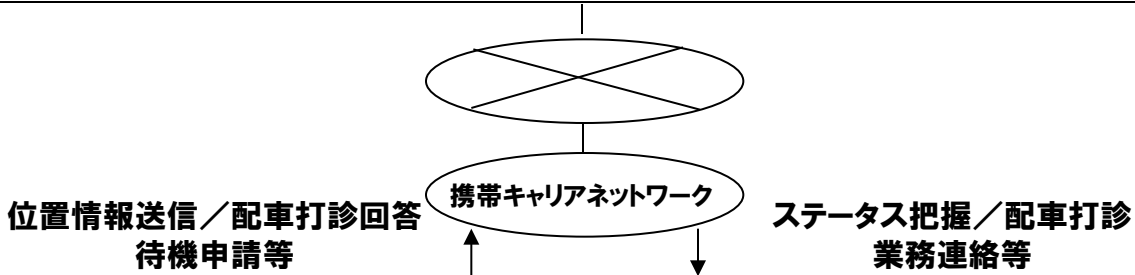
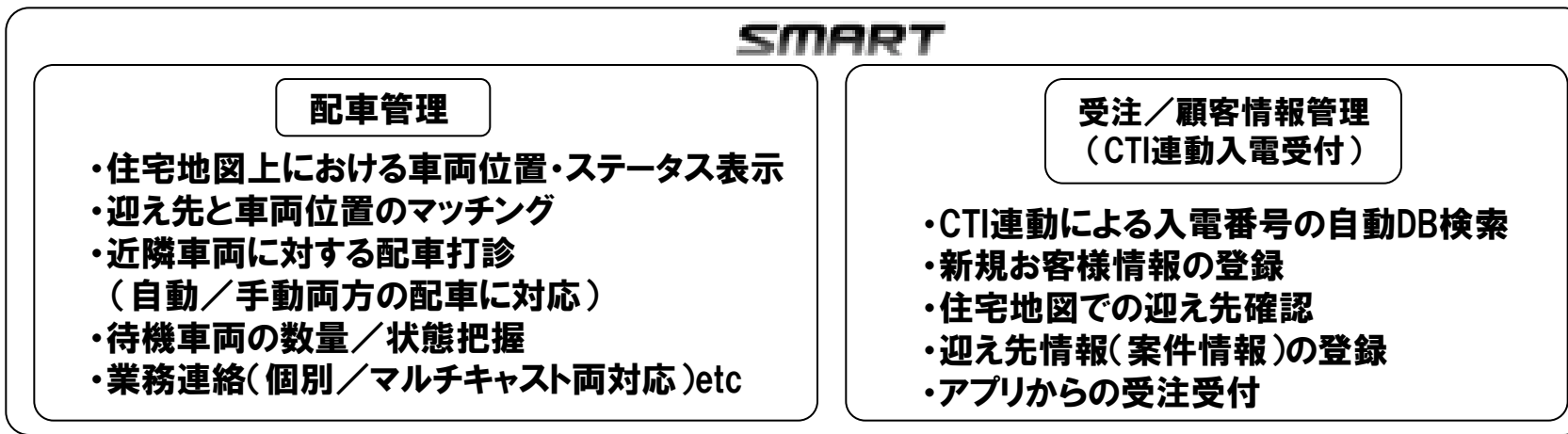


各種グルメ情報アプリでのお客様案内

アイデアベースでタクシー会社ごとに差別化する様々なサービス拡張も



# システム全体イメージ



# 必要なシステム構成(基本構成+オプション)

## 配車センター側

PC



Internet Explorer8以上想定

インターネット環境



※センター側でCTI連携機能をご利用の場合は、指定クラウド型CTIサービスとのご契約が必要となります。また住宅地図もご希望地域に合わせてお見積もり致します。

単純なGPS配車のみであれば基本構成のみですぐにスタートいただくことが可能です。

端末管理(利用機能制限)やクレジット決済といった各種オプション機能をご希望の場合にはそれぞれ端末管理ソリューションや決済アプリを導入いただくことで最適な業務利用が実現可能です。

## タクシー車両側

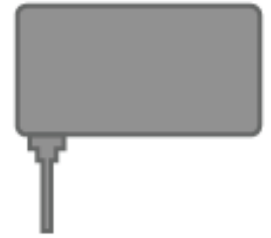
スマートデバイス



配車管理アプリケーション



Bluetooth通信ユニット



## タクシー車両側オプション

端末管理ソリューション



クレジット決済アプリ/決済機器



# SMART配車注文アプリについて

## シンプルで使いやすい、を何度でも。

SMART採用企業様はお客様向け配車注文アプリからの受注も可能です。機能的にも非常にシンプルで分かりやすく、ご注文履歴から同じ場所を指定してご注文いただいたり、よく使う場所を登録することでさらに手続きが簡単になります。「シンプルで使いやすい」アプリでご注文を何度でも。



※上記画面は開発中のサンプルとなります。実際のサービス時には変更されることがございますのでご了承ください。

## 株式会社フジタクシーグループ 様

SMARTは愛知県名古屋市の株式会社フジタクシーグループに正式採用され、560台の規模で商用稼働しており、導入後即、それまでの配車回数と比較して前年同月比130%以上もの伸びを示されるなど、大きな導入効果が得られました。配車注文アプリからの受注もスタートしてさらなる業績アップに向けてSMARTと共に取り組んでいただいております。



その他全国のタクシー事業者様よりお問い合わせを頂戴し、導入に向けて商談中です。

# 会社概要

- 会社名                   リアライズ・モバイル・コミュニケーションズ株式会社
- 所在地                   東京都港区六本木2-4-5 興和六本木ビル
- 代表者                   代表取締役社長 酒谷 正人
- 事業内容                1. モバイルソリューションの企画、設計、運用  
                              2. モバイルコンテンツの企画、制作、配信  
                              3. モバイルコマース事業  
                              4. モバイルビジネスに関するコンサルティング  
                              5. 広告代理店事業
- 資本金                   3億円
- 株主構成                ソフトバンク メディアマーケティング ホールディングス株式会社 100%
- 役員構成                檀上 周介 取締役  
                              勝本 淳之 取締役  
                              土橋 康成 取締役(非常勤)  
                              下山 達也 監査役(非常勤)
- 設立                    2000年(平成12年)5月1日
- URL                     <http://www.realize-mobile.co.jp/>