

MCPC award 2013

法人スマートフォン/タブレット向け  
ワンコイン(月額100円)サービス  
「Mobile Perfect<sup>®</sup> SP」のご紹介



# Mobile Perfect SP

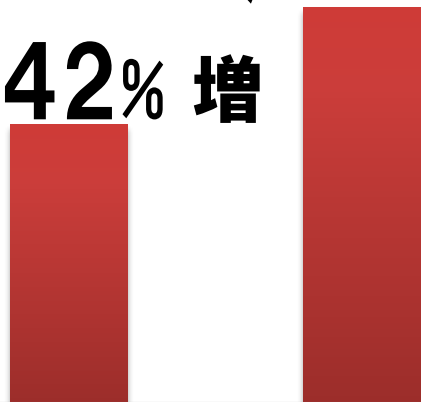


**ワンコイン**(100円)で  
簡単にスマートフォン  
スマートタブレットを  
活用できるサービス

# サービス開発の背景

2,848万台

42% 増

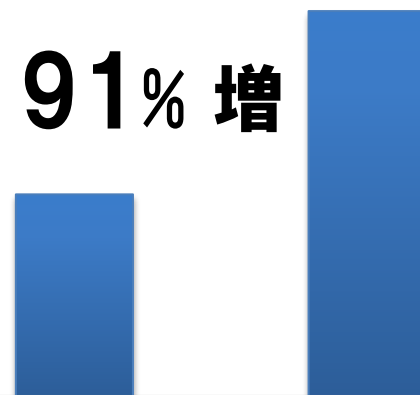


2011年

2012年

462万台

91% 増



2011年

2012年

出典: IDC Japan

国内スマートフォン・タブレットの  
出荷台数の増加に伴い  
業務利用のサービスニーズが増加

簡単・手軽に使えるサービスの提供

# MobilePerfectSP 特徴

1

**簡単**

シンプル機能で、利用も簡単  
使いやすい、画面デザイン

2

**手軽**

初期費用：**無料**  
月額：**ワンコイン**（100円税抜き）

3

**最新**

スマートフォン完全対応  
クラウド型のサービス提供

# MobilePerfectSP サービス一覧

 **BCP**   
 (総務)  
 2012年3月~

安全確認 アンケート

  
**PaypalHere™**  
 (店舗経営)  
 2013年1月~

PaypalHere クラブ表示  
 売上管理

 **営業支援**  
 (営業)  
 2012年7月~

訪問管理 日報



**社内基盤**  
 (総務)  
 2012年  
 9月~

グループ  
 メッセージ

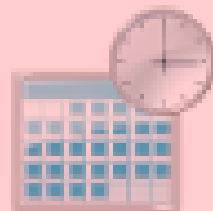


Earthquake Analysis  
 Laboratory  
**地震予測  
 オプション  
 パック**

  
**Mobile Perfect**

モバイルパーフェクト

  
 ExLook Online  
 Smart AirPort  
**BYOD  
 パック**



**勤怠管理**  
 (人事)  
 2012年  
 11月~

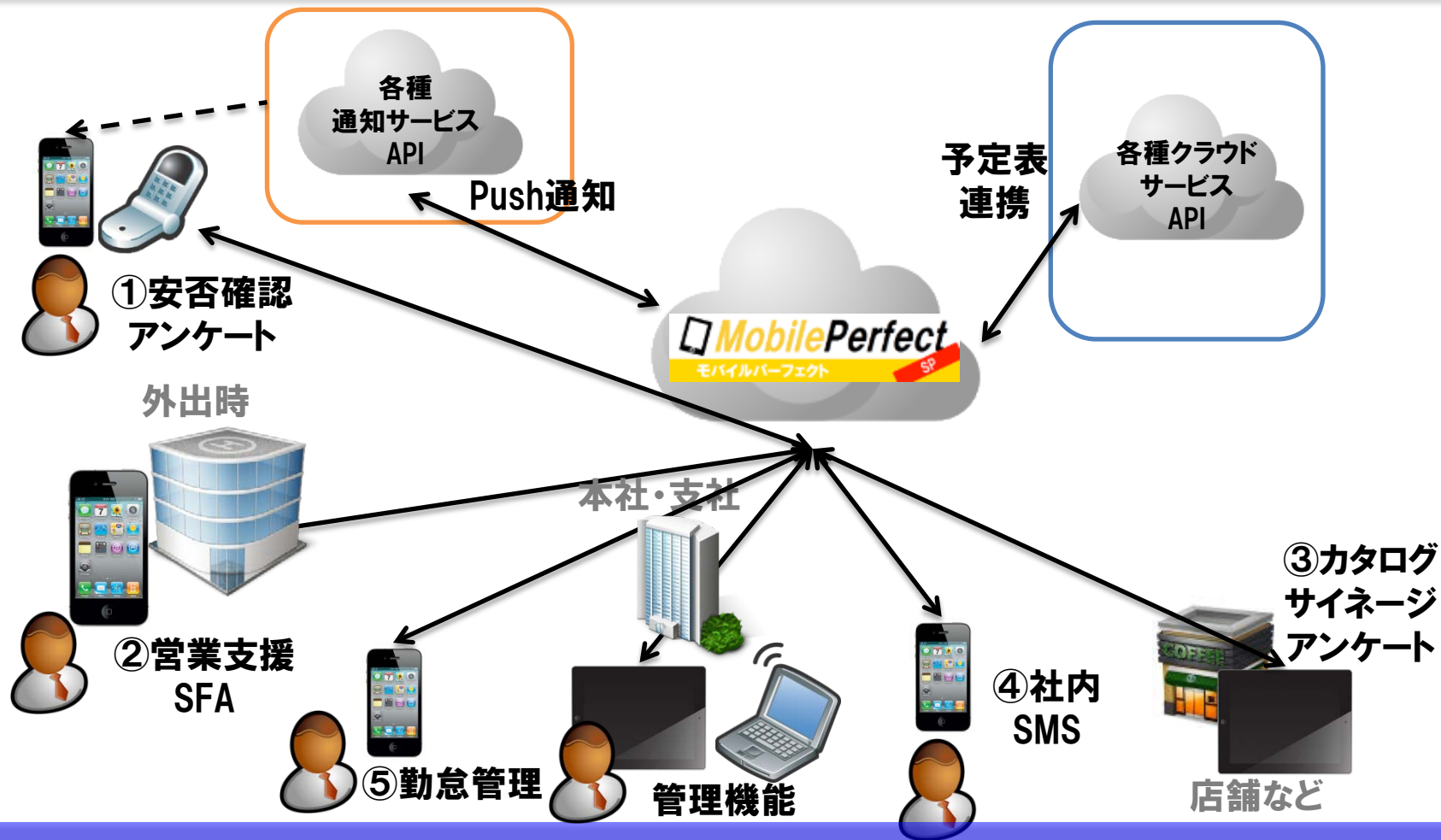
  
**イベント**  
 (営業)  
 2012年8月~

アンケート カタログ

  
**稟議・掲示板**  
 (情シス)

**6サービス、2パック**

# サービスの全体像



クラウドサービスとして提供

# サービス詳細

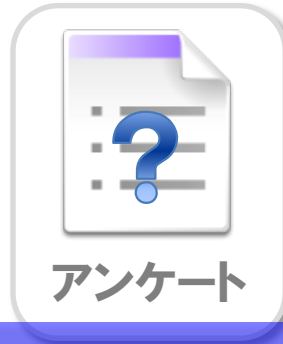


## GPSで位置登録



## 予定表から簡単報告

# サービス詳細



## 店舗・イベントで活用

アンケート集計

戻る CSV出力

「SBWorld MPSPアンケート」集計結果  
アンケート回答数:118

質問項目	区分	回答状況	選択割合
Q.1 (65%) 「MobilePerfect」を知っていますか？	知っている	7人 (53.8%)	
	聞いたことある	4人 (30.8%)	
	知りません	7人 (53.8%)	
Q.2 (65%) 知ったサービスは？	BCP対策 安否確認	4人 (30.8%)	
	SFA営業支援	9人 (69.2%)	
	イベント支援 カラダイベントアカウント	7人 (53.8%)	
Q.3 (65%) 「MobilePerfect」の導入を検討しますか？	検討中	2人 (15.4%)	
	検討済み	11人 (84.6%)	



## 簡単メッセージ



# サービス詳細



勤怠管理

戻る スタッフケア 設定

**MobilePerfect**  
モバイルパーフェクト SP

ようこそ、管理 太郎さん

2012/10/24(水) 14:36:50  
現在地は 〒105-8642, 日本 付近

出勤 退勤

タイムシート参照

出退勤履歴 (最新:7日分)

出勤 2012/10/24(水) 14:33:00  
場所 〒105-8630, 日本

退勤 2012/10/05(金) 19:41:00 場所

出勤 2012/10/05(金) 08:43:00 場所

© 2011 MobilePerfect

戻る スタッフケア 設定

**MobilePerfect**  
モバイルパーフェクト SP

ようこそ、管理 太郎さん

2012年 10月 更新

タイムシート

01(月)  
08:54 - 18:32

02(火)  
08:53 - 19:42

03(水)  
08:45 - 19:20

© 2011 MobilePerfect

スタッフケア簡易版

管理メニュー  
内務部門:第1営業部  
ユーザー:管理 太郎  
権限:企業管理者

管理  
部門管理  
ユーザー管理  
アプリケーション管理  
お知らせ  
お知らせ  
スタッフケア  
スタッフケア簡易版  
ヘルプ  
ログアウト

Mobile Perfect URL

QRコード

対象店舗名: 4-ENT001第1営業部  
対象者: [2999] 管理 太郎  
対象期間: 2012/10/01 ~ 2012/10/24  
期間選択: 全期間 先月 今月 先週 今週

検索 CSV

部署コード	従業員番号	氏名	日付	コメント	出
ENT001	2999	管理 太郎	2012/10/01		08:54
ENT001	2999	管理 太郎	2012/10/02		08:54
ENT001	2999	管理 太郎	2012/10/03		08:54
ENT001	2999	管理 太郎	2012/10/04		08:55
ENT001	2999	管理 太郎	2012/10/05		08:43
ENT001	2999	管理 太郎	2012/10/04		14:33

Google Map showing location with a red arrow pointing to a specific spot.

© 2011 MobilePerfect

ワンタッチ打刻



ペイパル

**MobilePerfect**  
モバイルパーフェクト SP

Paypal Here

店舗登録

対象店舗名: 全店舗

対象期間: 2013/01/21 ~

期間選択: 全期間 年次 月次 週次

検索



複数店舗管理

MobilePerfect管理画面 - Paypal

管理メニュー  
内務部門:第1営業部  
ユーザー:管理 太郎  
権限:企業管理者

管理  
部門管理  
ユーザー管理  
お知らせ  
お知らせ  
店舗情報設定  
販売レポート  
ヘルプ  
ログアウト

MobilePerfectSP

対象店舗名: 全店舗  
対象期間: 2013/01/01 ~ 2013/01/17  
期間選択: 全期間 年次 半期 四半期 月次 週次 日次

検索 CSVダウンロード

結果

売上推移

売上(円)

1月 2月 3月 4月 5月 6月 7月 8月

東京店 大阪店 名古屋店 福岡店

店舗名	1月	2月	3月	4月	5月	6月	7月	8月
東京店	30000	54500	28400	15000	12000	12000	12000	12000
大阪店	28000	28000	28000	28000	28000	28000	28000	28000
名古屋店	13400	34200	4300	45600	54700	64300	75300	89
福岡店	12300	10200	20800	24500	35600	43300	45600	57
全店舗	84700	126900	69200	122200	231600	262600	301600	346

# BYODパック

## Mobile Perfect SP BYODパック

導入コンサルティング・設定代行

イシン



ExLook  
(Office 365 メール・予定表)

ビービー  
システム

ExLook Online  
エクスルック オンライン

業務アプリ  
(安否確認・営業SFA・イベント支援)

ソフトバンク  
・テクノロジー



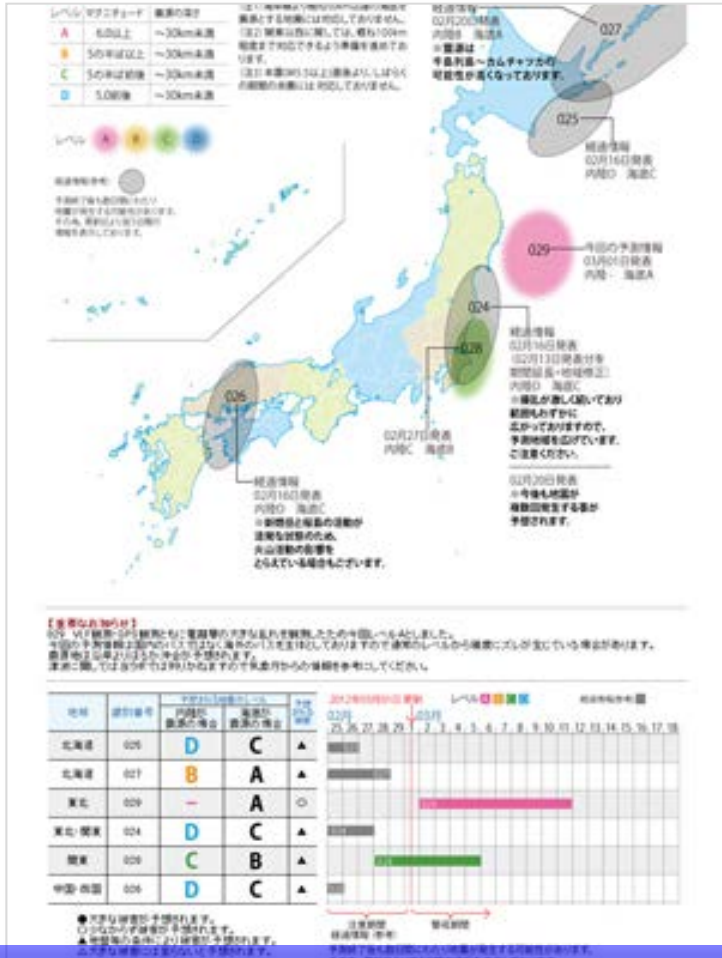
MDM  
(モバイル端末管理)

リアルコム



BYODが、手軽に素早く始められるパック

# 安否確認：地震予測オプション



## 地震解析ラボによる 地震予測情報提供 サービス

地震の発生する前兆を観測し  
震源や地震の規模を予測

「地図」と、「カレンダー」で  
震源予測範囲、予測期間、レベルを表示



# MobilePerfect

モバイルパーフェクト

SP

SoftBank  
Technology



Mobile Perfect SP

検索

<https://www.softbanktech.jp/mobile/co-mobile-asp/mobileperfectsp/>