

MCPC事務局 御中

『スマートフォン渉外支援システム』について



THE YACHIYO BANK, LTD.

■ 当行の概要

- 東京都および神奈川県、埼玉県を営業エリアとする第二地方銀行

(平成22年9月末現在)



	店舗数	出張所数	店外ATM
東京都	47	3	14ヶ所
神奈川県	30	3	15ヶ所
埼玉県	1	—	—
合計	78	6	29ヶ所

- 平成03年 全国で初めて信用金庫から普通銀行へ転換
- 平成15年 オープン系勘定系システム「BankingWeb21」を導入
- 平成19年 東証一部に上場(平成19年4月19日)
- 平成22年 新本店の竣工

創 業	大正13年12月	大正13年12月	有限責任住宅土地信用購買組合調節社 (後の代々木信用金庫)を創立
資 本 金	437億34百万円	昭和29年01月	代々木信用金庫と東神信用金庫が合併、 八千代信用金庫 誕生
預 金 量	1兆9,477億円	平成03年04月	普通銀行転換(八千代銀行 誕生)
貸 金 量	1兆3,142億円	平成12年 8月	国民銀行の営業譲受
本 店	東京都新宿区新宿5-9-2	平成16年12月	創立80周年
ローンセンター	4ヶ所	平成18年 3月	住友信託銀行との業務・資本提携
役職員数	1,738名	平成19年4月	公的資金(350億円)全額返済
中間純利益	38億74百万円		東証一部上場
自己資本比率	単体11.01% 連結11.15%		

THE YACHIYO BANK, LTD.

■ 特徴



◆日本初！全渉外業務スマートフォン対応

◆タッチディスプレイ統一GUIによる操作性の向上

◆入力操作が容易な手書き文字入力

◆Bluetoothを利用したモバイルプリンタの採用

◆ル・クローン(開発ツール)による業務AP汎用化

◆リモートワイプ/ロックによるセキュリティ強化

■ 導入に向けての課題

外訪用端末の経年劣化⇒使い勝手の良い端末を！

- 従来はハンディターミナル、ノートPCを外訪活動で利用
- ・ハンディターミナル：保守期限切れ、集金業務以外の拡張性が低く、端末価格も高価
- ・ノートPC：バッテリーの持ちが悪い、お客様の玄関先で操作を行う場合には扱いづらい

従来端末からのスムーズな移行

- ・少ない研修時間で操作の習得を！
- ・タッチパネルで従来端末と同様の操作感を！

課題解決ができる外訪端末として
スマートフォンを導入

セキュリティ機能の強化

- ・従来の端末は端末内データは暗号化を行っているが遠隔消去機能が無
⇒紛失時の情報漏えいリスク軽減

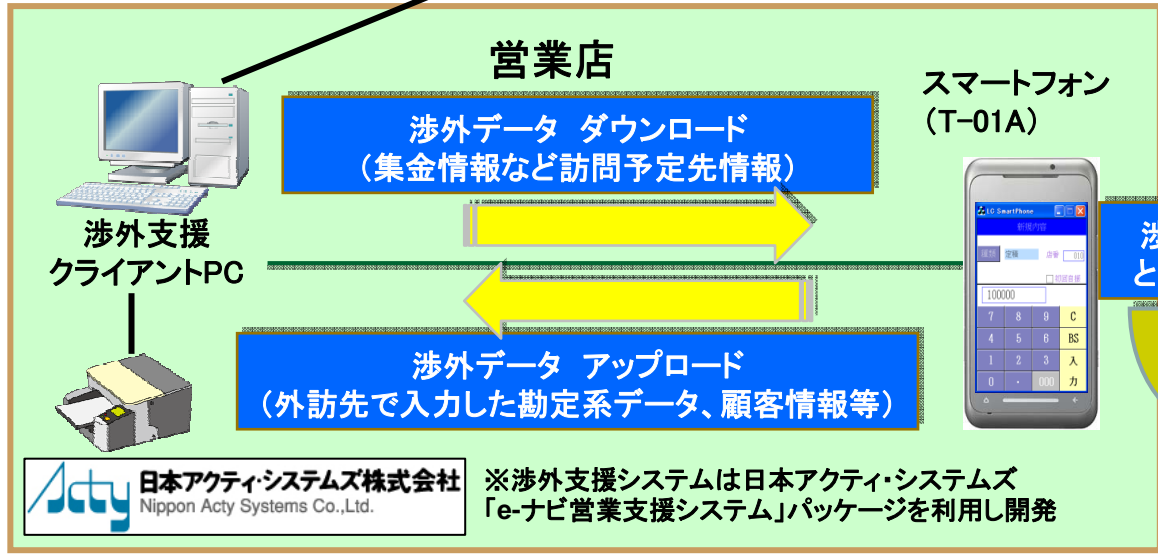
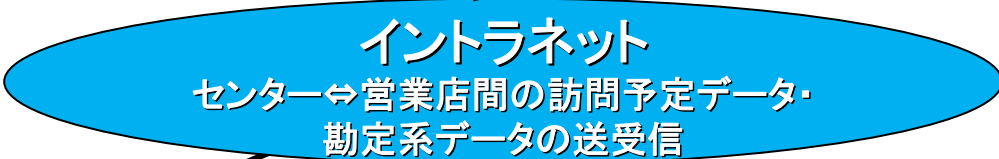
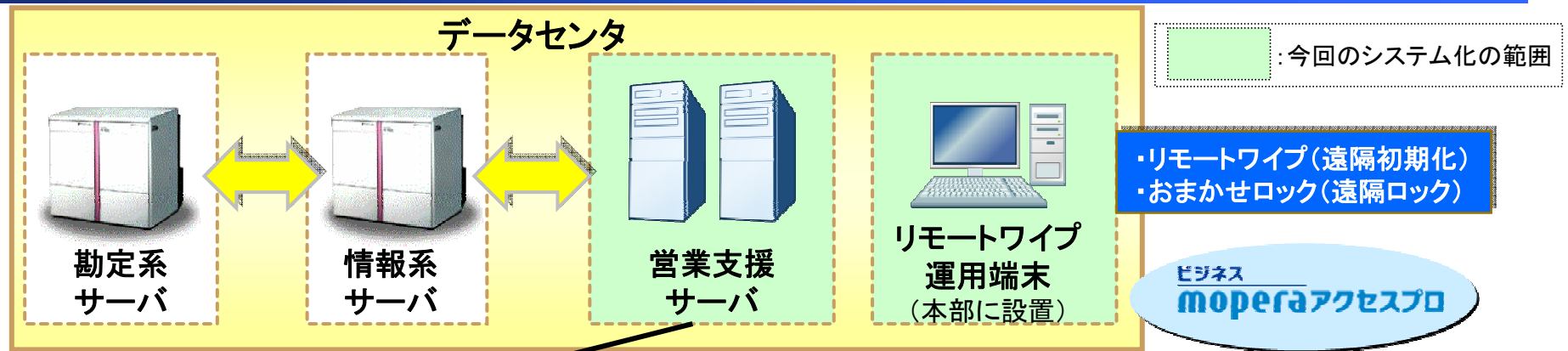
将来の機能追加への柔軟な対応

- ・現行の端末では、今後の機能追加などを行う事が困難
⇒将来を見越した拡張性の高い端末を！

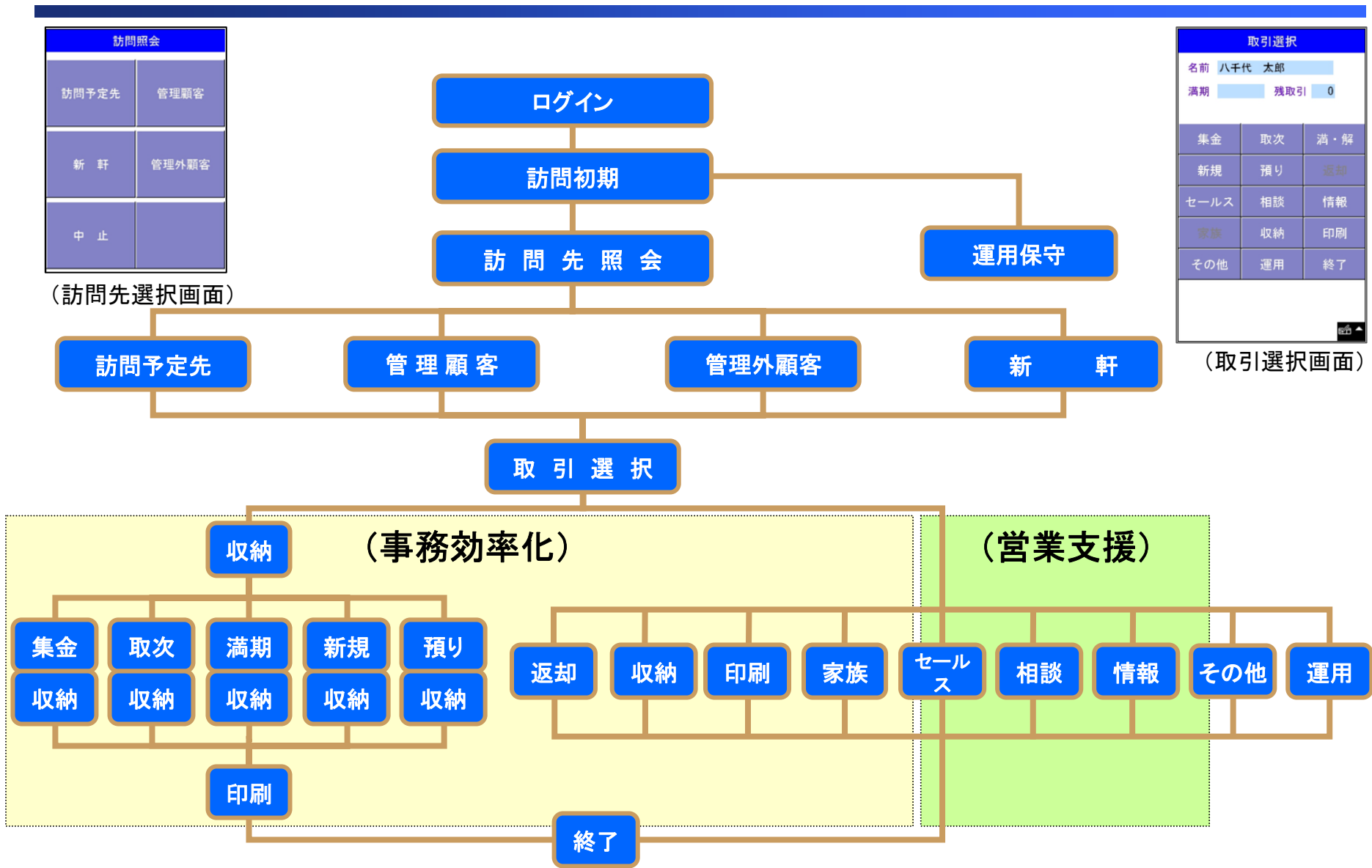
営業担当者の事務処理負担の削減

- ・顧客からの預り物件を従来、帰店後に営業店PCへ品目入力する必要があり、事務処理の負担となっている。
⇒帰店後事務処理時間の削減を！

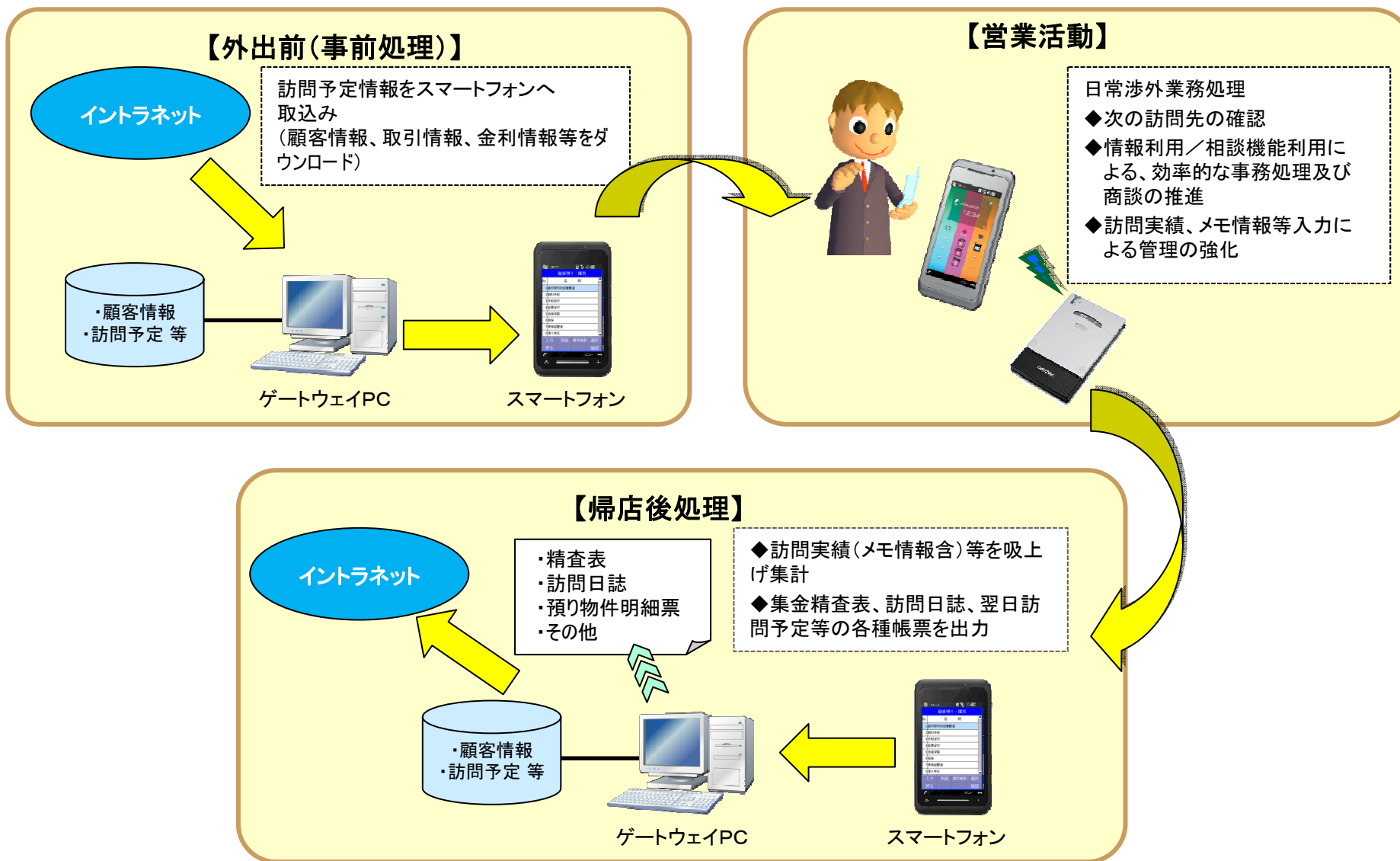
■ システム全体図



■ 渉外支援業務メニュー体系



■ 渉外支援業務一日の処理の流れ



■ 導入効果

コスト
削減

電話＋ハンディをスマートフォンで一元化

導入前は、携帯電話とハンディ端末で別々に費用が発生していました。
現在はスマートフォン1台で電話も渉外業務も行えるため、大幅なコスト削減ができました。

アプリケーション開発費用の削減

ル・クローン(開発ツール)を利用することで、端末に依存しないアプリケーション開発を行いました。今後の機種変更においても柔軟かつ安価に対応が可能となりました。

携帯性
向上

薄く軽く持ち運びが容易

導入前は、携帯電話とハンディ端末と2台を持ち歩く上に、専用のハンディ端末は非常に重たく携帯性が悪かった。
導入後は薄く軽いうえに1台で全ての渉外業務を満たせることで、飛躍的な携帯性の向上となりました。

業務
効率化

帰店後入力処理が削減

導入前は、帰店後にお客様から預かった預り物件の品目登録をPCへ行う必要がありました。
導入後は、出先にてスマートフォンで直接入力処理ができるため、帰店後処理の削減ができました。

セキュリティ
向上

FOMA回線を利用した遠隔処理

導入前は、端末自身のパスワードや暗号化によるセキュリティ対策でした。
導入後はFOMA回線を利用した遠隔削除／遠隔ロック機能を実装し、更に安心かつ安全な運用を行っております。

変わらない絆。共に。未来へ。 八千代銀行



YACHIYO BANK
20th ANNIVERSARY

20周年、ここから未来へ。

これからも、より一層
地域社会の繁栄に貢献してまいります。

信用金庫から銀行へ転換し、おかげさまで20周年を迎えました。これからも充実した金融サービスはもちろん、環境保護や教育支援などを通じ、お客さまと地域社会の未来づくりをお手伝いしてまいります。