

—スマートフォン(*Android*)利用による—

貨物追跡システム (位置情報サービスASPサービス DP2)

日本製紙物流株式会社

<http://www.np-log.co.jp/>

システム導入目的について

【導入目的】 自社/配車センターと車両（トラック）との情報共有

■システム導入時のユーザー要望について

1. 「配送進捗状況」、「車両最新位置」をリアルタイムで把握したい

- ・ユーザーからの配送/問い合わせ(40~50件/日)に対し、「正確に」・「迅速に」回答するため
- ・スポット配送依頼(リアルタイム)に対し、最適な配車計画を組むため

2. ドライバーに最新情報(配送など)を提供したい

- ・配送内容(当日変更分および翌日以降)を車載端末(スマートフォン)で情報提供したい
- ・集荷、納入先の所在地(地図)および配送ルート、積卸条件などの情報共有したい

3. 配送進捗データを分析に活用したい

- ・配送ルートおよび配送進捗/履歴データを元に「配車計画」を効率的に組みたい



主な機能について

【概要】位置情報ASPサービスDPに配送進捗管理機能を追加し、車両管理を行う。

■配車計画についてはPALS(配車支援システム)にて計画したデータをASPサーバ(ナビビッドコム様)にアップロードする。

ドライバー(車載)側

- ・位置情報/自動発信機能(GPSによる位置取得)
(発信間隔・・・1～60分)
- ・配車計画情報(当日、翌日以降)データを取得
(データ更新は随時処理可能)
- ・配送ステータスを入力&送信
(出庫地着・積込出発・納入先着・完了)
- ・配車センターへの「コメント」、「画像」送信機能
- ・配送指図書(PDFデータ化)データの受信
- ・社内情報WEBサイトからの情報(倉庫、取引先等)
を取得可能

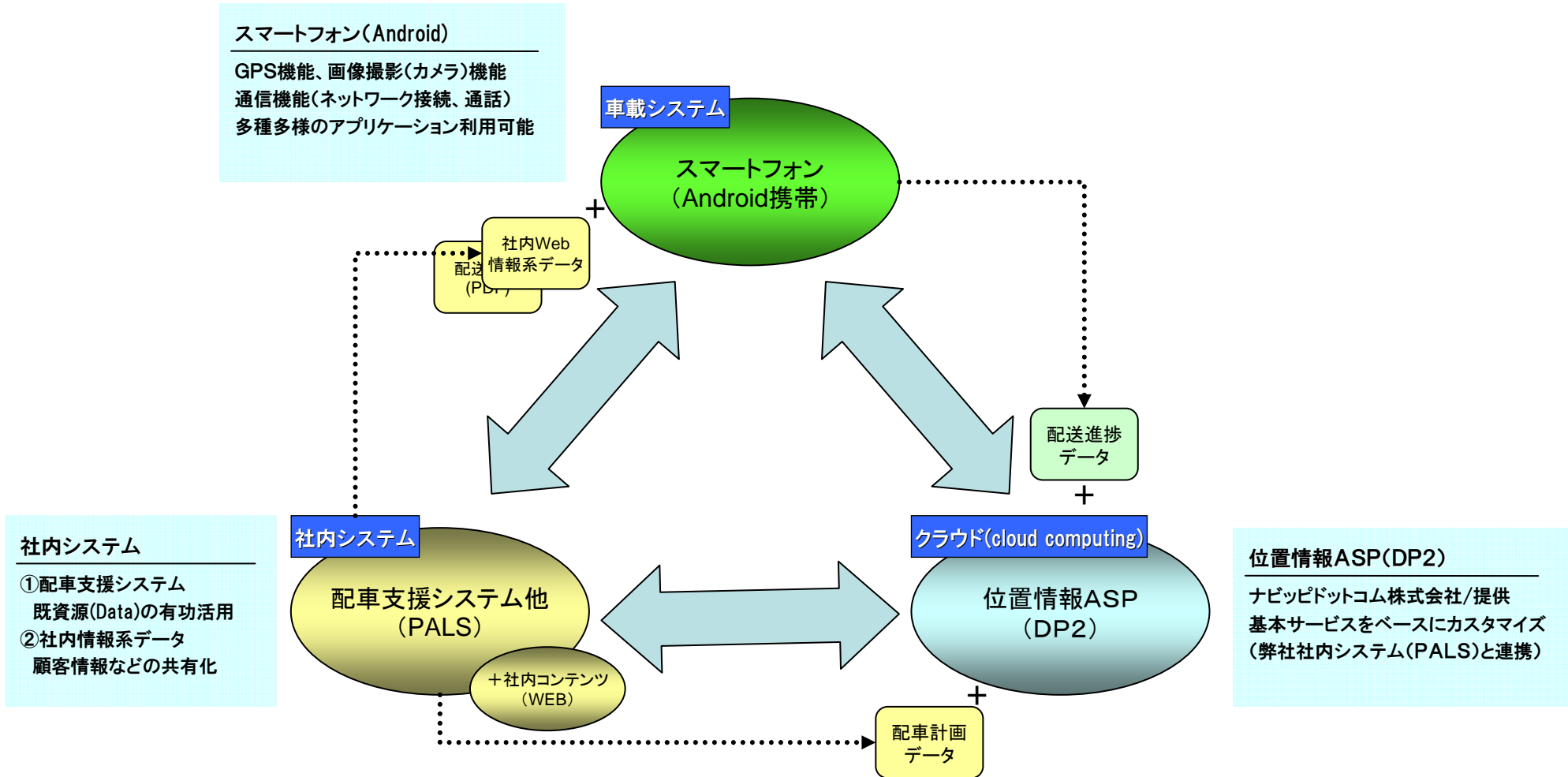


配車センター(PC)側

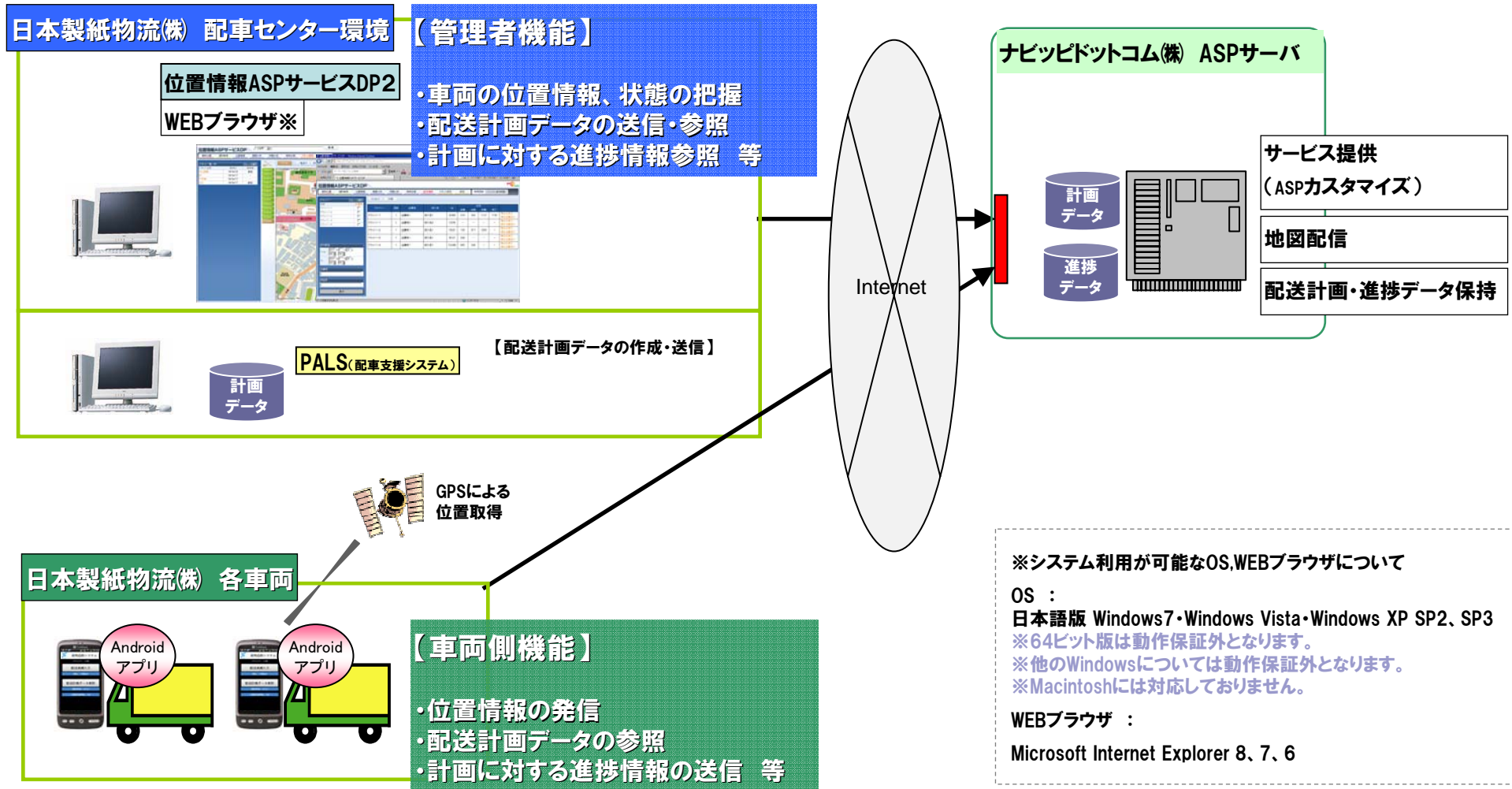
- ・車載デバイス(スマートフォン)から位置情報を
取得し地図上に表示
- ・自社配車支援システム(PALS)とのデータ連携
(連携データ:配車計画)
- ・簡易日報作成機能
(配送進捗、画像、コメント、配送先など)
- ・各種分析機能(位置・時間・履歴分析)
履歴ステータスをグラフで自動表示機能など
- ・ドライバー(車載)への一斉緊急連絡機能
(「開封状況」の確認機能あり)



システム開発(要素)について



システム全体イメージ(概要)



※携帯端末は常時アプリ起動、通信を行う為、シガーソケット等から電源を確保。

※システム利用が可能なOS,WEBブラウザについて

OS :

- 日本語版 Windows7・Windows Vista・Windows XP SP2、SP3
- ※64ビット版は動作保証外となります。
- ※他のWindowsについては動作保証外となります。
- ※Macintoshには対応していません。

WEBブラウザ :

Microsoft Internet Explorer 8、7、6



アプリ基本仕様(i) スマートフォンについて

【基本仕様】配送データ送信、コメント・画像送信について

■アプリTOP画面より配送データの参照とステータスの送信を行います。



アプリTOP画面から「配送実績入力」を選択します。



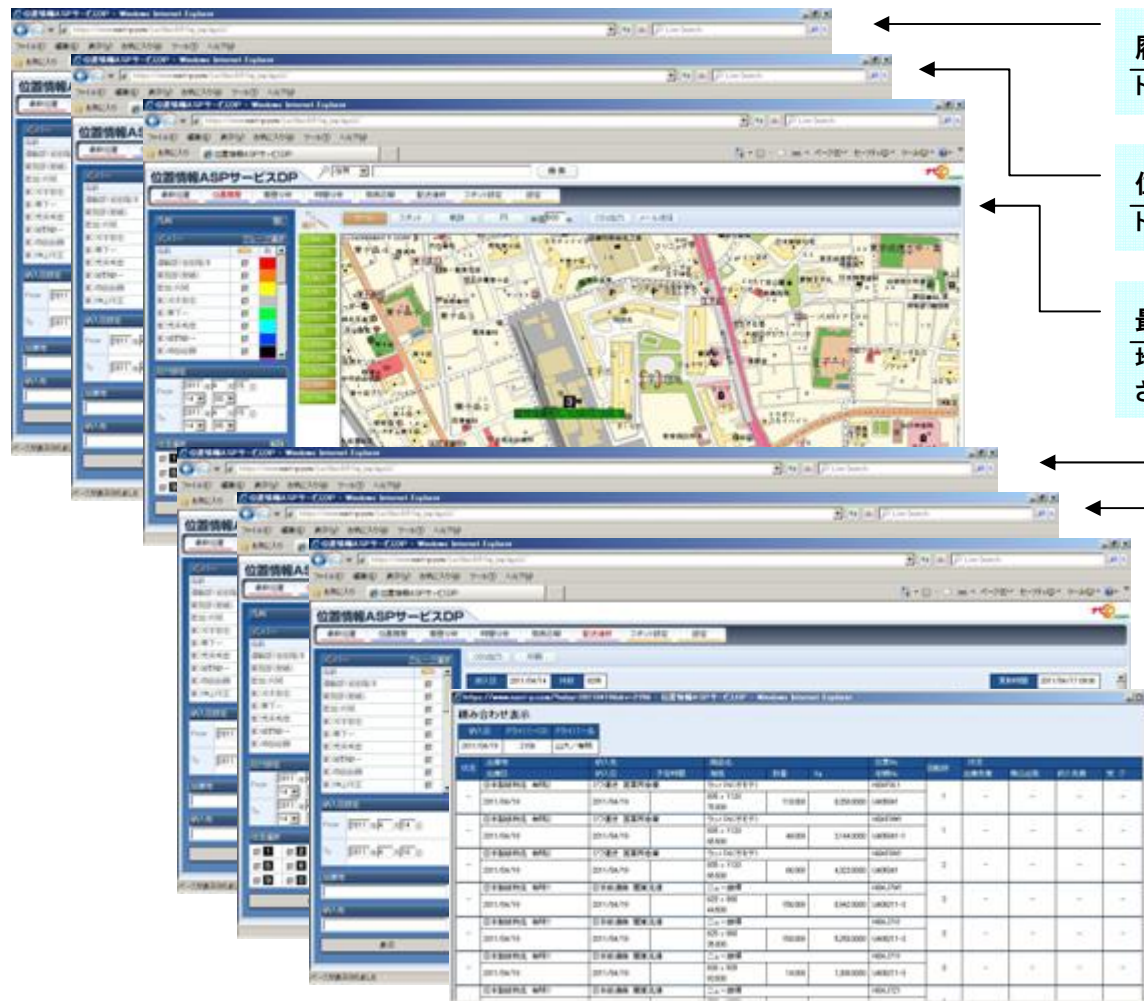
ドライバーの操作性を重視したシステム設計(UI)

- ・タッチパネル式(スマートフォン)を利用した簡易入力
- ・画面遷移(階層)はメニューからMax3階層まで
- ・誤入力を防止する画面表示
- ・アプリ(貨物追跡システム)上から画像撮影(カメラ)機能をダイレクト起動
- ・配車センターへの(コメント・画像)の送信処理/簡易化 (emailアドレス(配車担当者)などの入力不要)

アプリ基本仕様(ii) WEBブラウザ[PC利用]について

【基本仕様】車両の動態管理（位置情報、日報、各種分析ツールなど）がWEB上で可能

■配送進捗・配車情報をAPS基本機能からカスタマイズ



履歴分析/画面
ドライバーの移動範囲(日時指定による履歴)を表示

位置履歴/画面
ドライバーの位置履歴(地図上に設定期間内の移動)を表示

最新位置/画面
地図上に最新位置を表示 (GPS位置送信間隔0~60分設定可)
さらにドライバー情報(名前、回転、時間、位置制度)を表示

簡易日報/画面
各ドライバーの位置・ステータス・コメント・画像・配送情報を
日報として表示

時間分析/画面
ドライバーの行動をステータス毎(累計時間)にグラフ表示

配送進捗/画面(カスタマイズ仕様)
ドライバー毎の配送データ(積合せデータ)参照および
配送データに対する進捗確認が可能

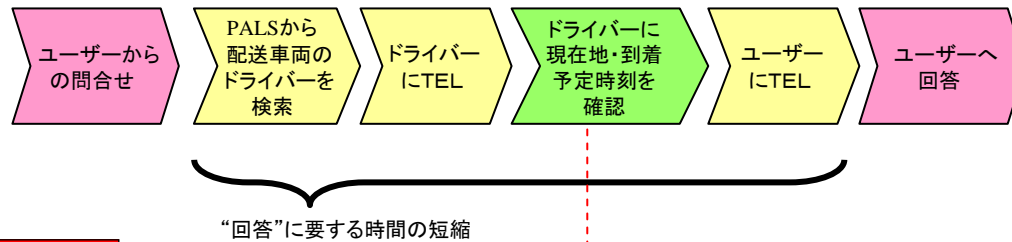


導入効果について(一例として)

【導入効果】ユーザーからの配送/問い合わせに対し「正確に」「迅速に」回答可能になった。

■ユーザーからの問合せ件数は40~50件/日

システム導入前



システム導入後



さらに車両の【位置情報】と【配送進捗状況】をリアルタイムで把握可能となったため
スポットで受けた配送依頼に対しても即対応可能となった。

↓
「業務効率の向上」および「新たな顧客サービスの提供」

会社概要

商号	日本製紙物流株式会社
設立	1972年11月2日
代表取締役	大澤 健
資本金	7,000万円
株主	日本製紙株式会社 100%
売上高	320億円
総人員数	510名
事業内容	陸運事業・海運事業・倉庫事業

運輸子会社	エヌピー運輸関東株式会社
	エヌピー運輸富士株式会社
	エヌピー運輸関西株式会社
	エヌピー運輸岩国株式会社
	岩国海運株式会社

所在地	本社(東京都北区王子5-1-1)
	関東事業部(埼玉県草加市)
	富士事業部(静岡県富士市)
	中部事業部(愛知県名古屋市)
	関西事業部(兵庫県尼崎市)
	岩国事業部(山口県岩国市)
	福岡営業所(福岡県福岡市)
	八代事業部(熊本県八代市)





日本製紙物流株式会社 業務統括本部 業務部

所在地 〒114-0002

東京都北区王子5-1-1

TEL: 03-3911-5864 FAX:03-3911-6691

